

Vibrateurs unidirectionnels



- Grande longévité
- Très haut rendement
- Réglable en continu
- Compact et puissant

- Démarrage / Arrêt instantané
- Antidéflagrant
- Démarrage dans chaque position



Données techniques

Modèle	Fréquence T/min			Force centrifuge N			Couple cm kg			Consommation d'air L/min		
	2 bar	4 bar	6 bar	2 bar	4 bar	6 bar	2 bar	4 bar	6 bar	2 bar	4 bar	6 bar
VTP25 avec plaque	2600	3200	3800	66	164	260	0.3	0.35	0.40	18	56	122

Utilisation :

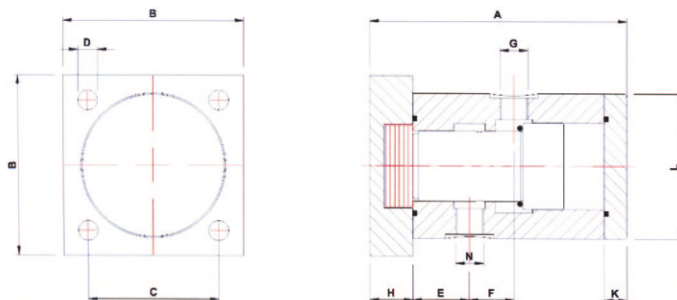
Les vibrateurs VTP, grâce à leur conception, sont utilisés sur des couloirs vibrants ou grâce à une rondelle intermédiaire seront montés sur des petites trémies pour en effectuer la vidange ou le décolmatage.

Les réglages de la fréquence et de l'amplitude peuvent s'effectuer durant le fonctionnement et indépendamment l'un de l'autre.

Les vibrateurs VTP sont montés par quatre boutons t sont absolument étanches.

Fonctionnement :

Le piston autorégleur oscille à l'intérieur d'un cylindre et engendre une vibration parfaitement linéaire. Le démarrage et l'arrêt sont instantanés.



Dimensions (mm)

Modèle	A	B	C	D	E	F	G	H	K	L	N	Poids kg
VTP25 avec plaque	90	63,50	46	6,5	35	15,5	1/8''	15	8	51	1/8''	0,7

Nous contacter