

Vibrateurs pneumatiques

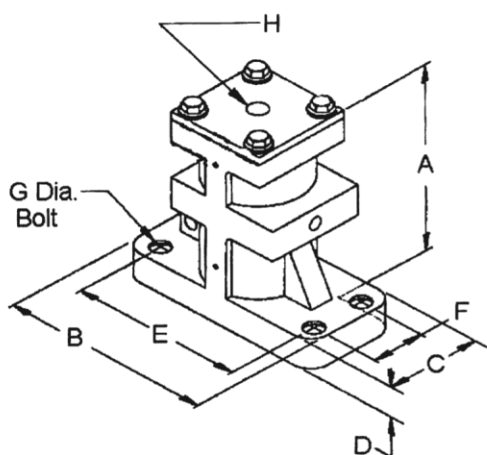


- Robuste et puissant
- Force centrifuge élevée
- Peut-être utilisé en percuteur
- Corps en fonte
- Séquentiel ou vibreur

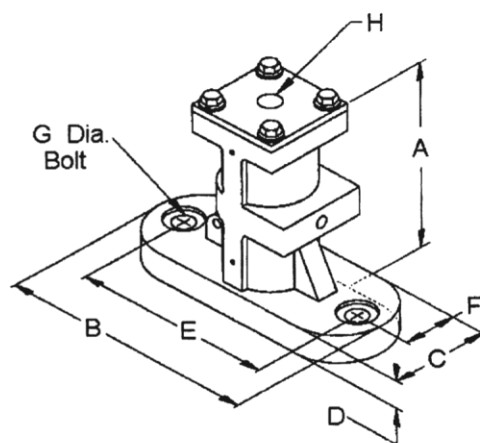


Données techniques

Modèle	Ø piston	Poids kgs	Epaisseur de tôle de silo	Volume partie conique du silo
PVP 112	28	1,8	1.5-3.0	0.15 m3
PVP 150	38	4,1	1.5-3.0	0.4 m3
PVP 225	57	9,5	4.0-6.0	1.7 m3
PVP 312	80	24,0	6.0-10.0	12 tonnes
PVP 425	108	44,4	10.0-12.5	55 tonnes
PVP 650	165	176	10.0 et plus	300 tonnes



Modele PVP 312, 425 et 650



Modele PVP 112, 150 et 225

Dimensions (mm)

Modèle	A	B	C	D	E	F	G	H
PVP 112	33.1	114.3	50.8	12.7	88.9	25.4	12.7	1/4"
PVP 150	139.7	152.4	63.5	19.0	114.3	31.7	12.7	1/4"
PVP 225	184.1	228.6	88.9	25.4	190.5	44.4	15.8	1/4"
PVP 312	241.3	241.3	127.0	34.9	196.8	82.5	22.2	3/8"
PVP 425	304.8	355.6	152.6	38.1	304.8	101.6	25.4	1/2"
PVP 650	508.0	355.6	254.0	50.8	279.4	177.8	38.1	1/2"

Frappe unique

Modèle	2 bar	4 bar	6 bar
	Force en kg	Force en kg	Force en kg
PVP 112	0.15	0.29	0.44
PVP 150	0.69	1.38	2.08
PVP 225	0.97	4.01	5.98
PVP 312	5.97	11.35	16.88
PVP 425	21.18	42.21	62.00
PVP 650	29.89	59.79	89.68

Frappe continue

Modèle	2 bar		4 bar		6 bar	
	Force en kg	Fréquence	Force en kg	Fréquence	Force en kg	Fréquence
PVP 112	33.1	4450	62.1	6200	97.5	7850
PVP 150	62.1	3175	128	4600	182	5500
PVP 225	144	2088	235	3600	318	4200
PVP 312	314	2175	546	2900	787	3500
PVP 425	474	1525	759	1950	1137	2400
PVP 650	1319	975	2818	1425	4525	1875